

DIA INTERNACIONAL CONTRA EL

# CÁNCER DE MAMA

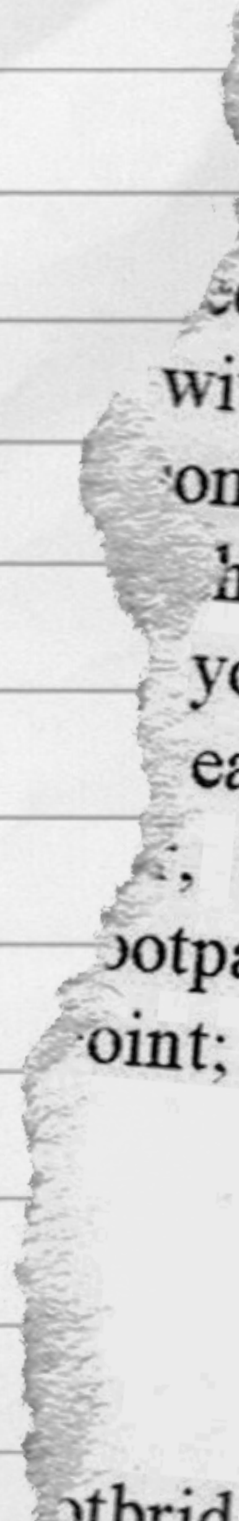
19 - OCTUBRE





# ★ CÁNCER DE MAMA

Es el crecimiento anormal y desordenado de las células de los epitelios de los conductos o lobulillos mamarios y que tienen la capacidad de diseminarse a cualquier sitio del organismo.

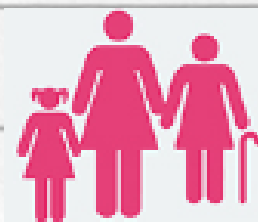


# Factores de riesgo

01. Edad avanzada



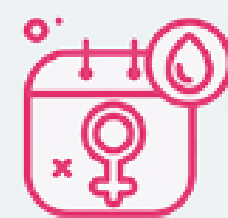
02. Antecedentes de cáncer en la familia



03. No haber tenido hijos



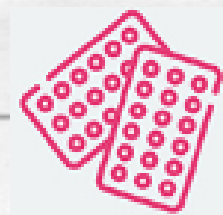
04. Inicio de la menstruación a edad temprana



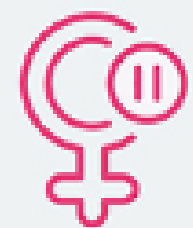
05. Obesidad y sedentarismo



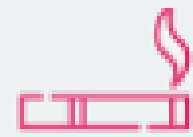
06. Terapia de remplazo hormonal prolongado.



07. Menopausia después de los 55



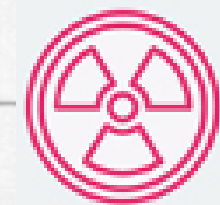
08. Consumo de tabaco y alcohol



09. Embarazo después de los 30



10. Radiación (Ultravioleta o ionizante)



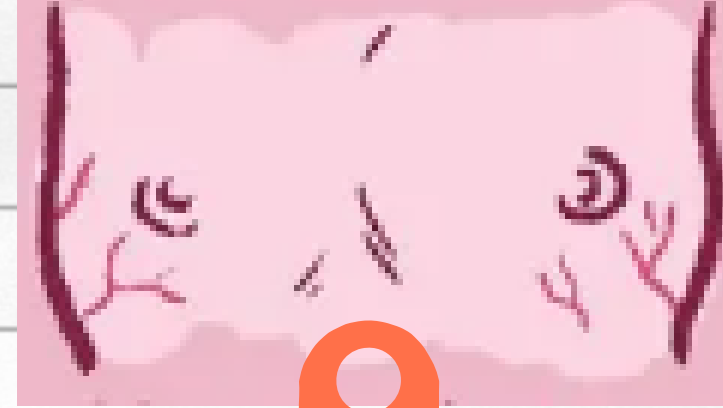
# Manifestaciones clínicas

Existen 12 signos de detección precoz para el cáncer de mama

PROTUBERANCIA



VENA CRECIENTE



HENDIDURAS



BULTO INTERNO

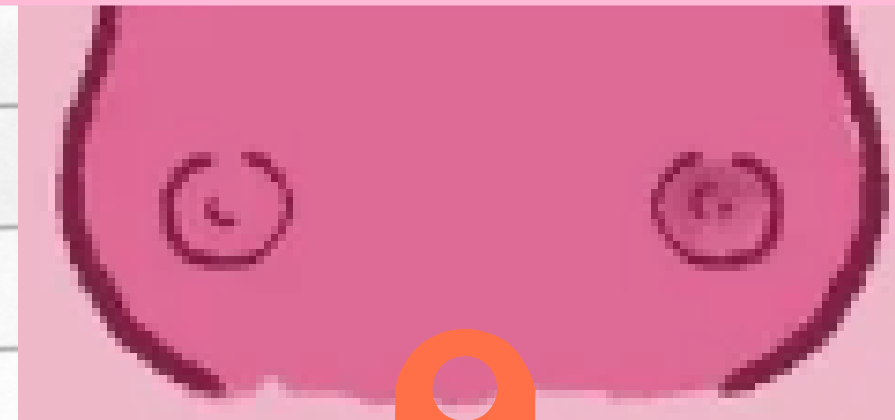


# Manifestaciones clínicas

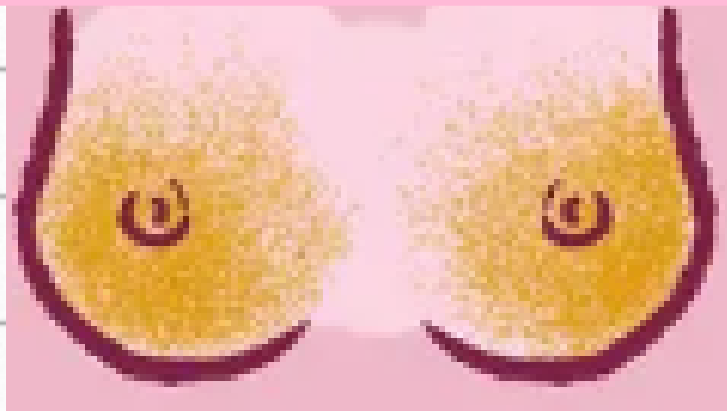
EROSIONES DE LA PIEL



HUNDIMIENTO DEL PEZÓN



PIEL ANARANJADA



ENROJECIMIENTO Y ARDOR

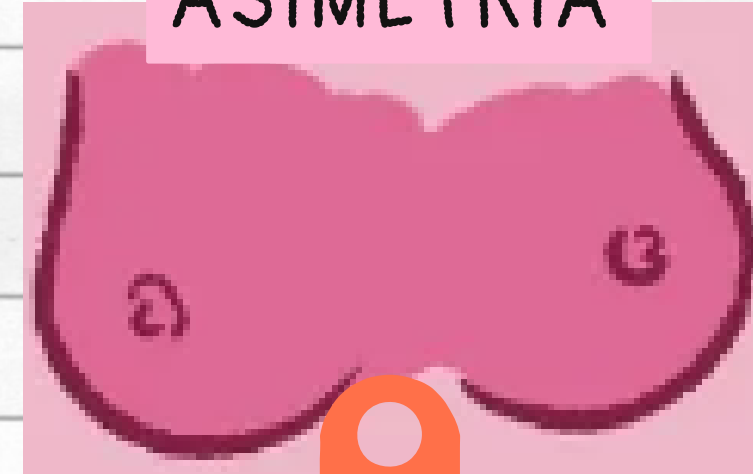


# Manifestaciones clínicas

HUECOS



ASIMETRÍA



FLUIDOS DESCONOCIDOS



ENDURECIMIENTO

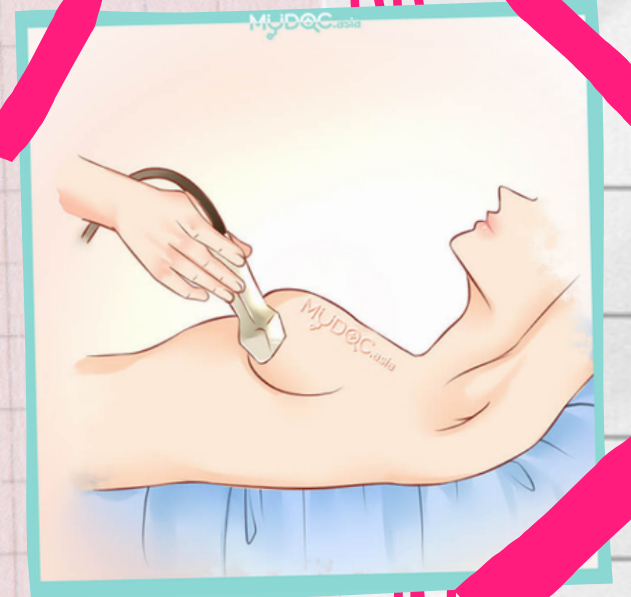


# Métodos diagnósticos



## Mamografía

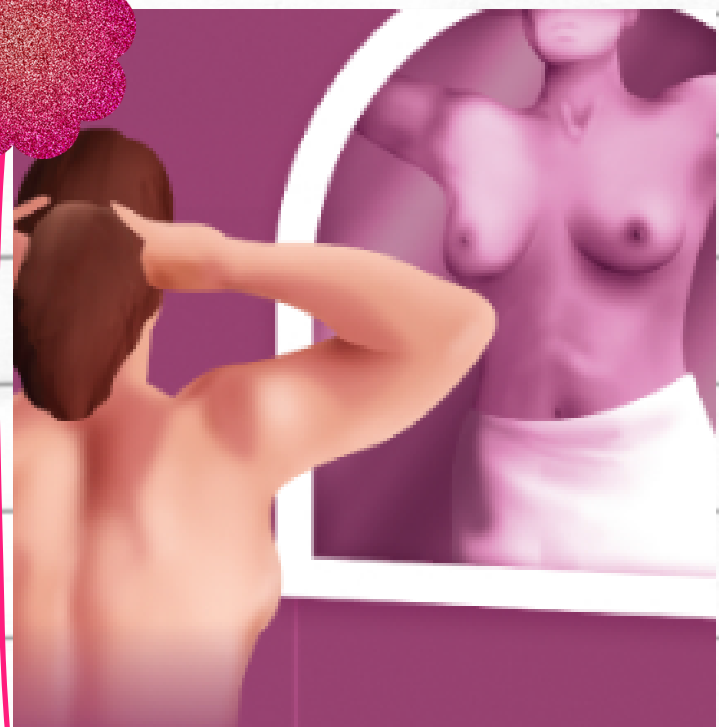
En la mamografía, se comprime cada seno en sentido horizontal y luego oblicuo mientras se toma la imagen de rayos X desde cada posición.



## Ecografía

Prueba con ultrasonidos necesaria en ciertos tumores y en pacientes jóvenes.

# Autoexploración mamaria



Con los brazos hacia  
arriba



Con las manos en las  
caderas



Inclinada hacia adelante

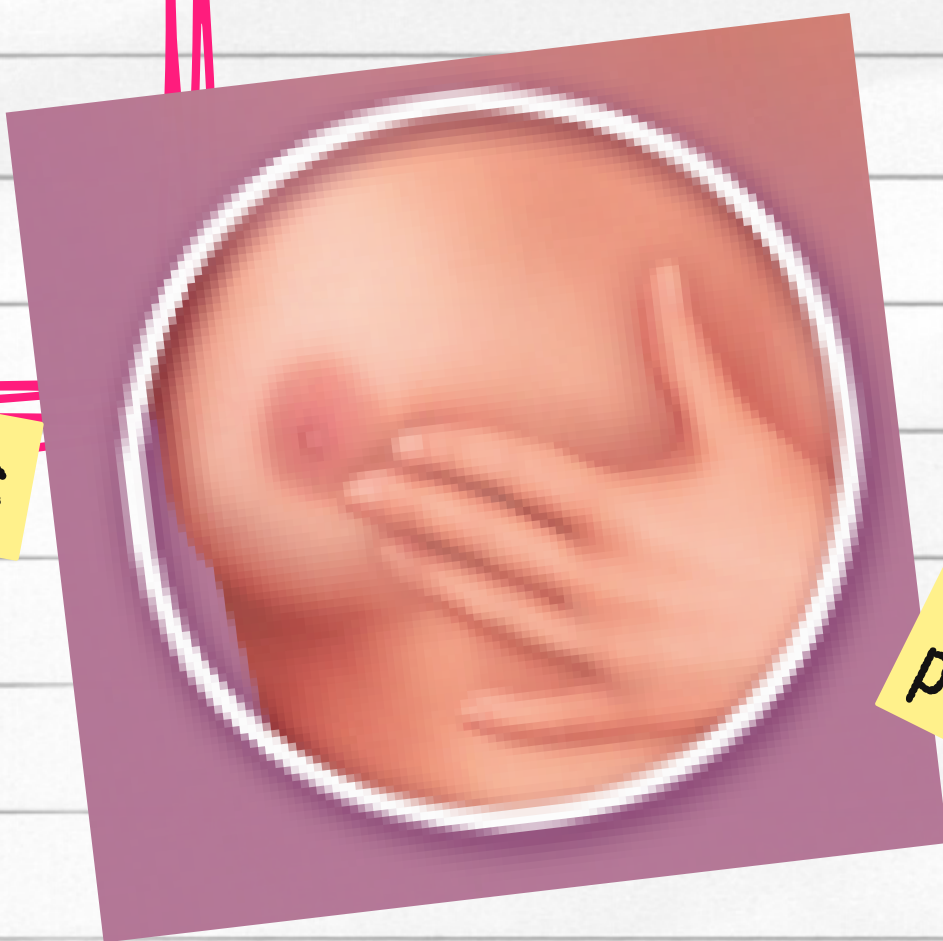
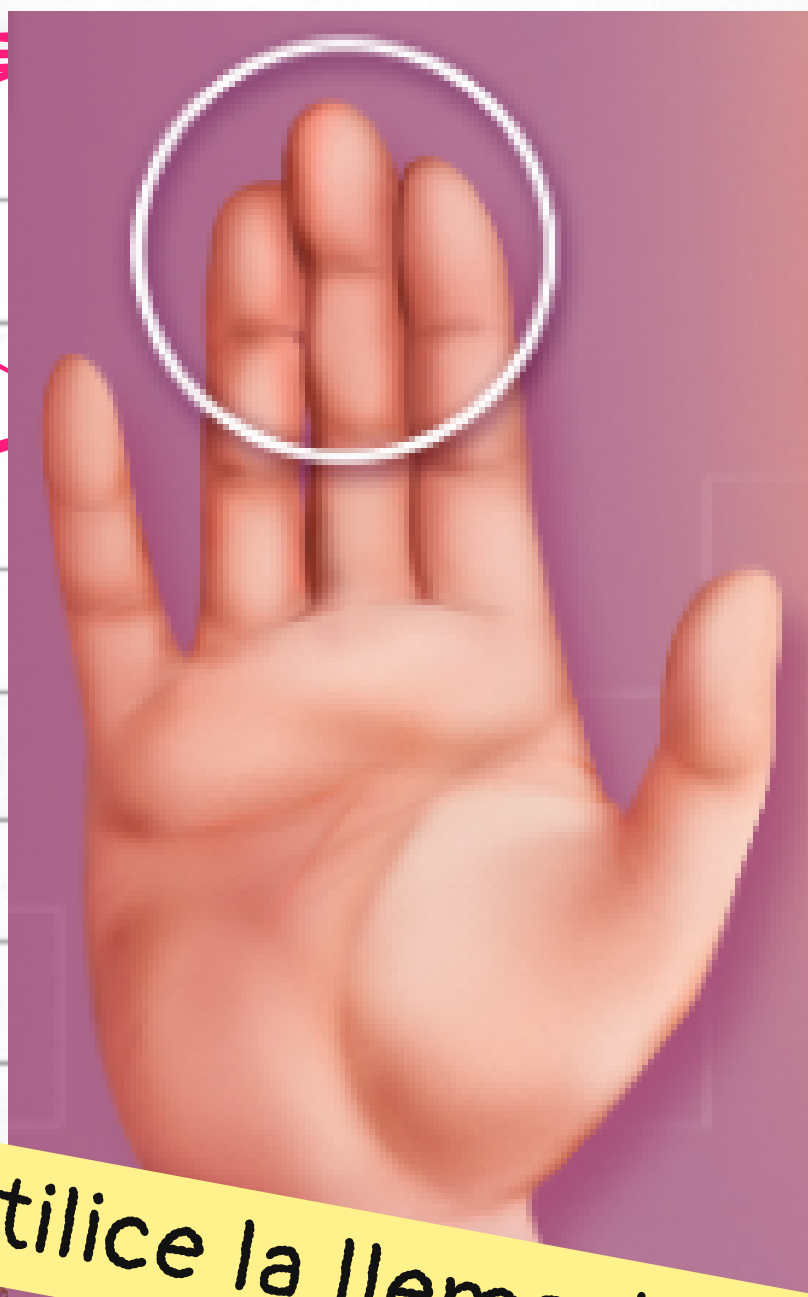
Observe posibles cambios

Mueva sus dedos en  
pequeños círculos desde  
fuera de su mama hacia el  
pezón.

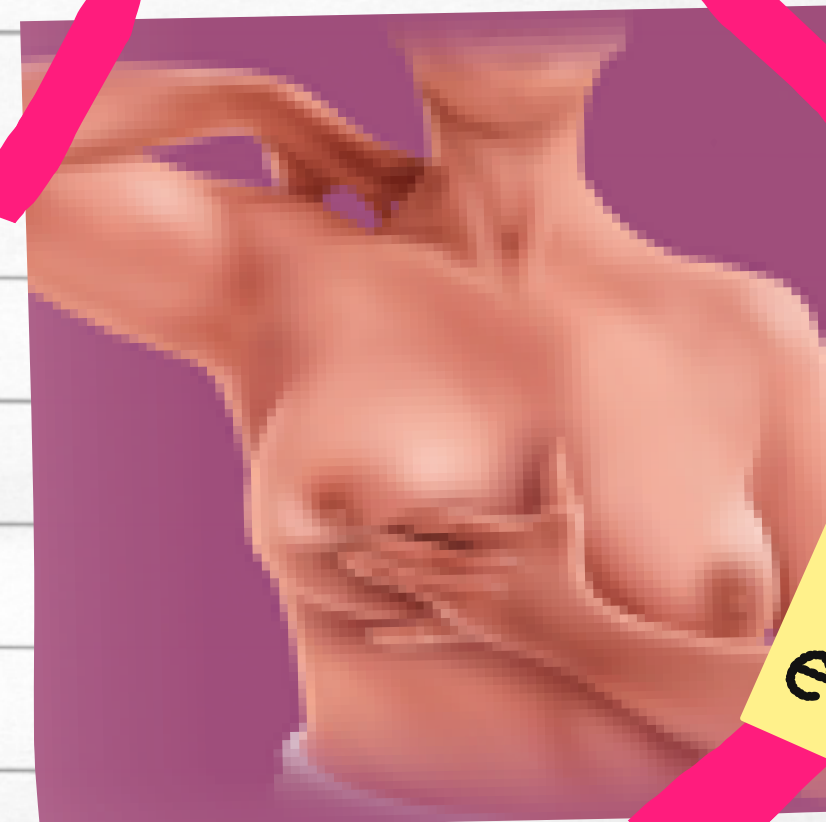
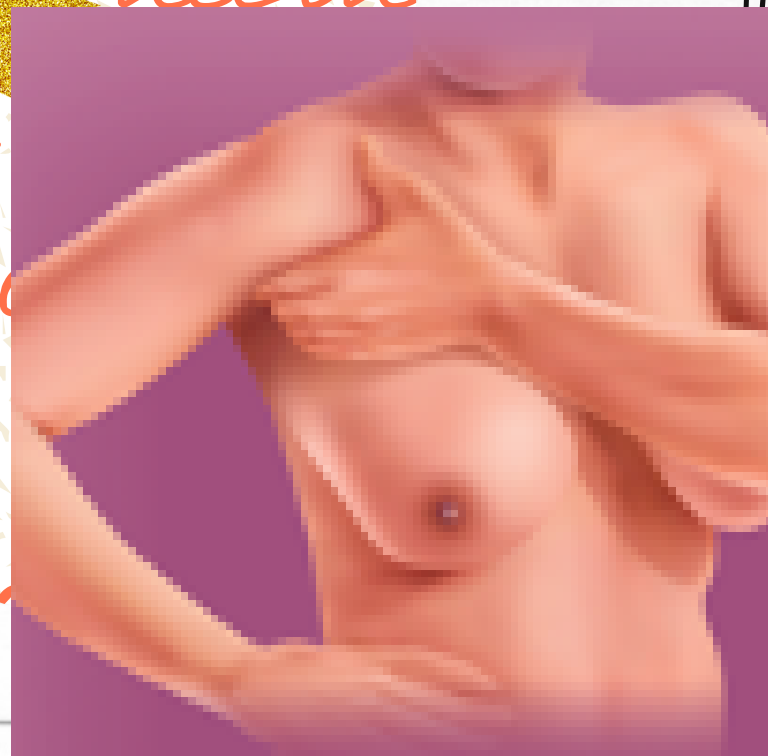
Explórese debajo de su  
axila

Explórese toda la mama  
presionando suavemente

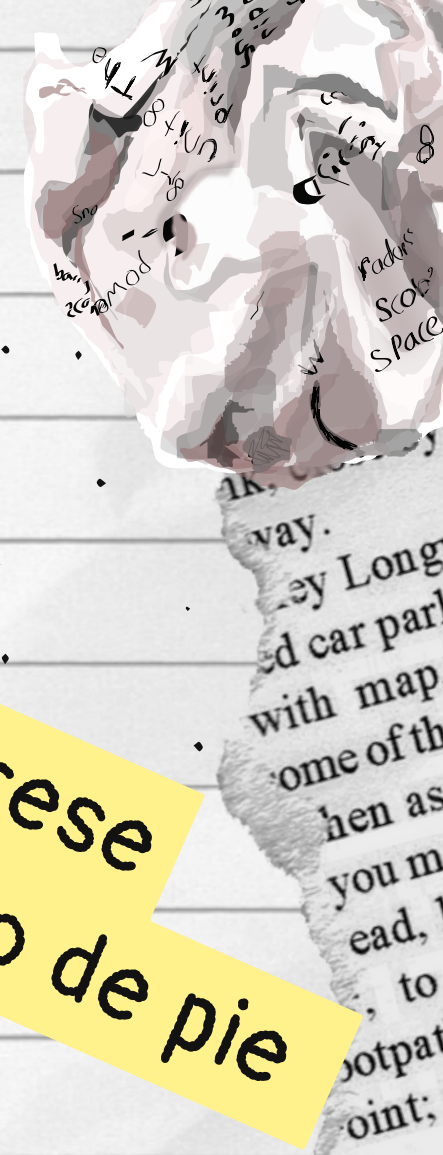
Utilice la llema de los  
dedos



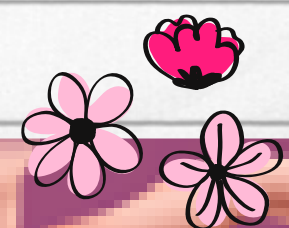
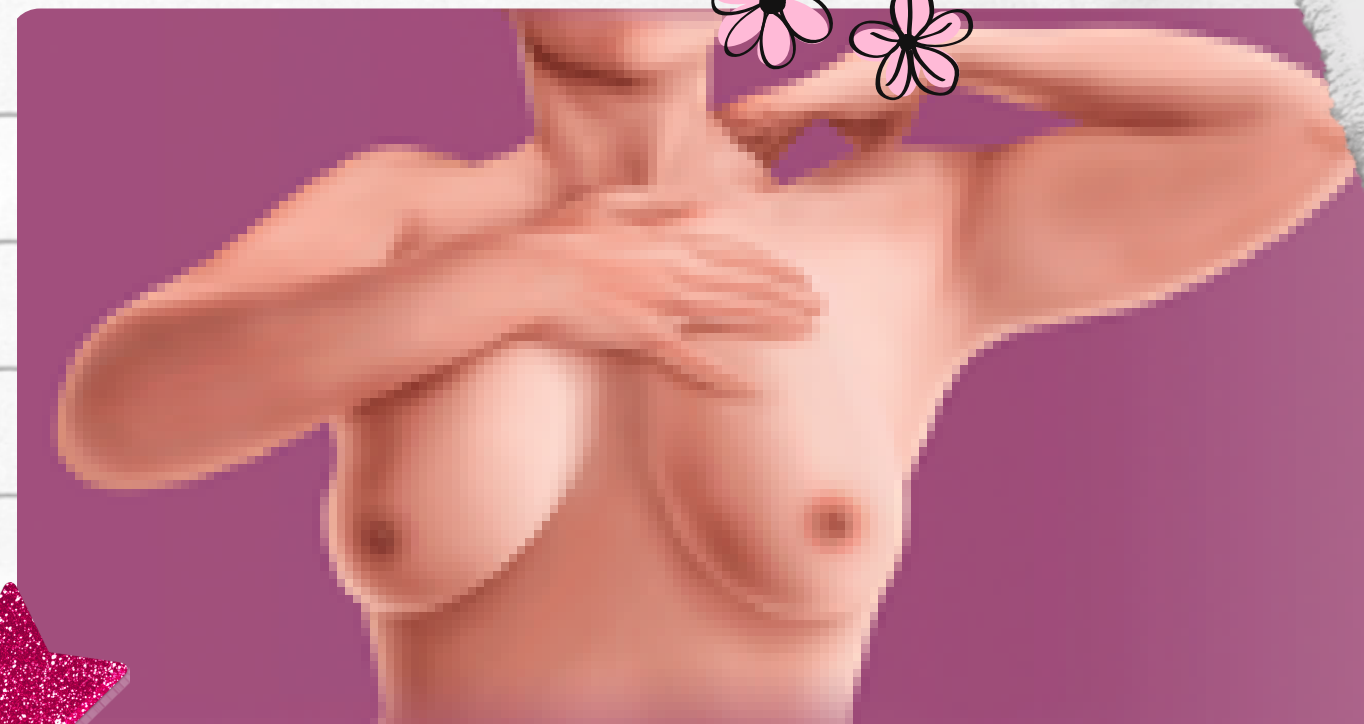
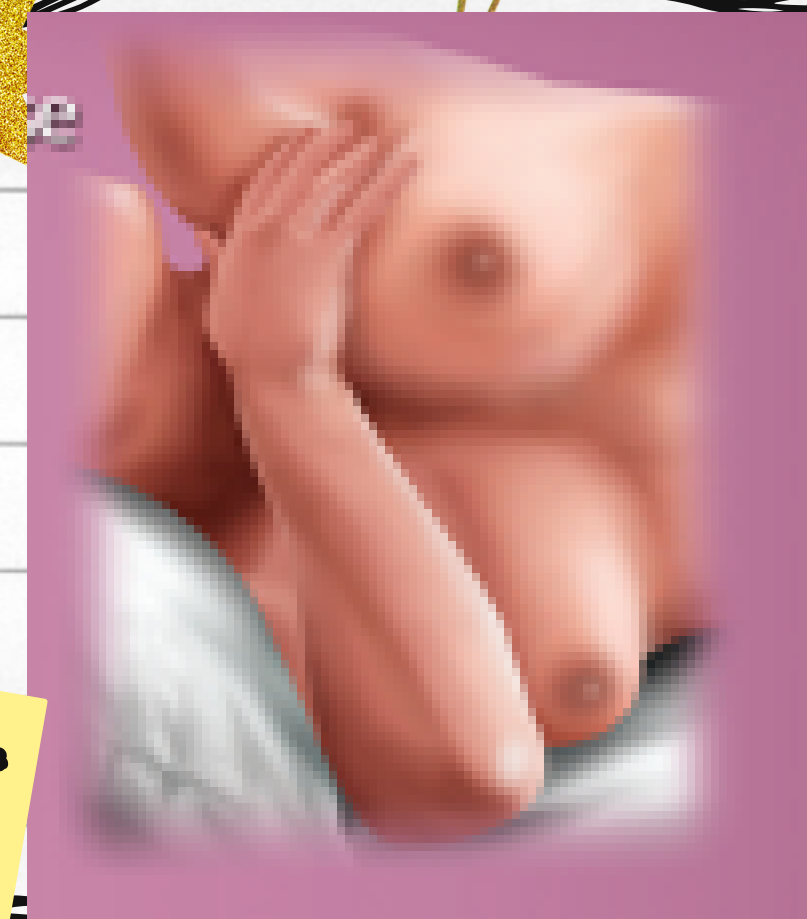
ment decid  
at your  
you'll be  
to learn  
ation



Explórese  
estando de pie

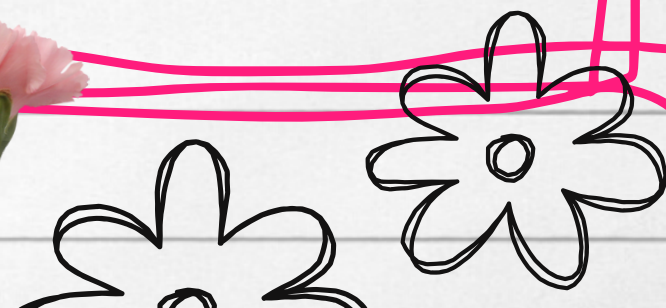


Explórese  
acostada



# 7 consejos para prevenir y detectar el cáncer de mama

- 1.- Mantener una alimentación saludable basada en fibra, verduras, frutas y proteínas.
- 2.- Evitar la ingesta de alcohol y eliminar el consumo del tabaco.
- 3.- Hacer ejercicio.



★ 4.- Controlar el peso corporal de manera rutinaria.

5.- Realizar la autoexploración una vez al mes, 10 días después del periodo menstrual

- Si estas en la menopausia, elige un día del mes para realizar tu autoexploración periódica.

6.- Visita al médico por lo menos una vez al año.

7.- Cuando tengas bebés amamántalos!!!.





# ¡GRACIAS!



Elaborado por: Lcda. Estefania Celeste Garcia Zaragoza  
Enf. Gral. Claudia Yunnuen López Peña

